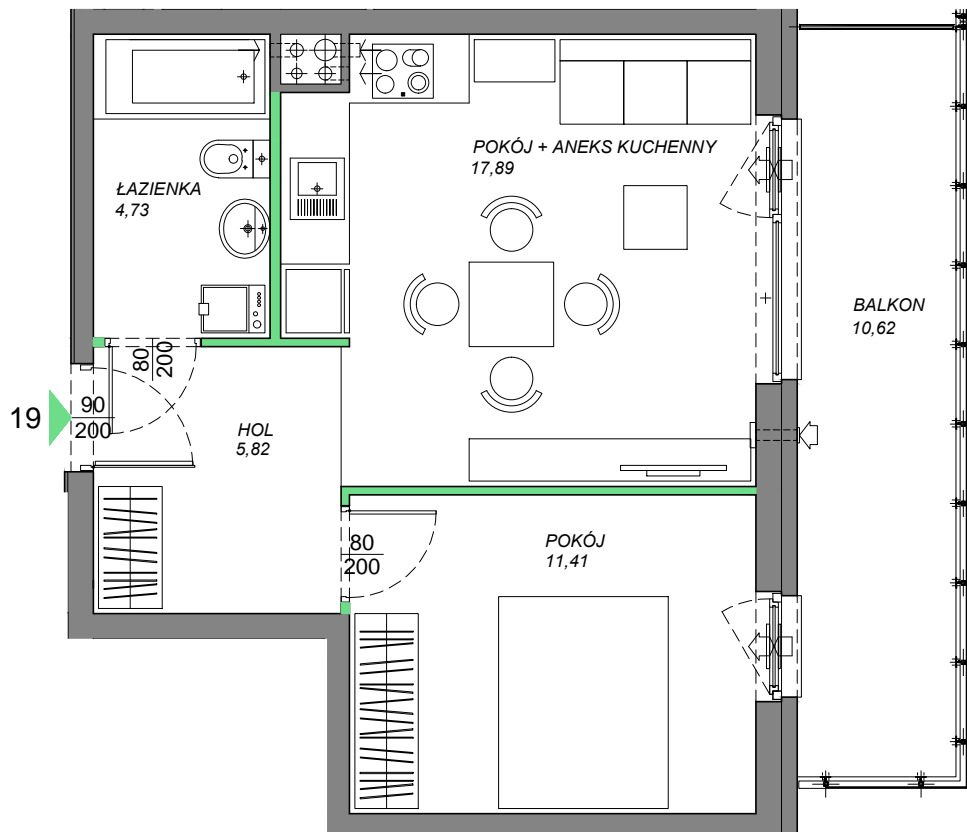
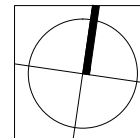


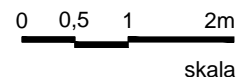
UWAGA

Niniejsza karta katalogowa została opracowana na podstawie projektu i służy do wskazania położenia poszczególnych pomieszczeń. Nie jest ona wiernym odwzorowaniem powstającego mieszkania i nie stanowi wiążącego opisu prezentowanego lokalu.

W toku dalszych prac projektowych mogą wystąpić niewielkie zmiany w stosunku do informacji zawartych w niniejszej karcie.



— ŚCIANKI DZIAŁOWE
NADAJĄCE SIĘ DO DEMONTAŻU

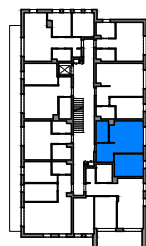
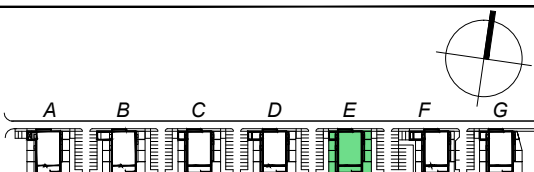


inwestor:
Neovita Sp. z o.o.
ul. Grzybowska 3
00-132 Warszawa



projekt:
AMP atelier Sp. z o.o.
ul. Gubinska 5
02-956 Warszawa

ul. MOCHYŃSKA



BUDYNEK E	PARTER	PIĘTRO +1	PIĘTRO +2	PIĘTRO +3
mieszkanie nr:			19	

2 - pokojowe

ZESTAWIENIE POMIESZCZEŃ	m2
HOL	5,82
POKÓJ + ANEKS KUCHENNY	17,89
POKÓJ	11,41
ŁAZIENKA	4,73
BALKON	10,62

UWAGA

- POWIERZCHNIĘ MIESZKANIA POLICZONO WG NORMY PN-ISO 9836/1997, PRZYJĘTA GRUBOŚĆ TYNKU: 1,5cm
- ZGODNIE Z NORMĄ PN-ISO 9836-1997 DO POWIERZCHNI MIESZKANIA WLICZONO POWIERZCHNIĘ POD ŚCIANKAMI DZIAŁOWYMI NADAJĄCYMI SIĘ DO DEMONTAŻU
- ZE WZGLĘDU NA TRWAJĄCE PRACE BUDOWLANE, POWIERZCHNIE MOGĄ ULEC ZMIANIE
- DO CZASU TRASOWANIA OGRÓDZENIA POW. OGRÓDKÓW NIE SĄ OSTATECZNE
- WYPOSAŻENIE TYLKO W CELACH PREZENTACJI, NIE STANOWI ZOBOWIĄZANIA UMOWNEGO

Powierzchnia użytkowa wg PN-ISO 9836-1997 **40,69m²**