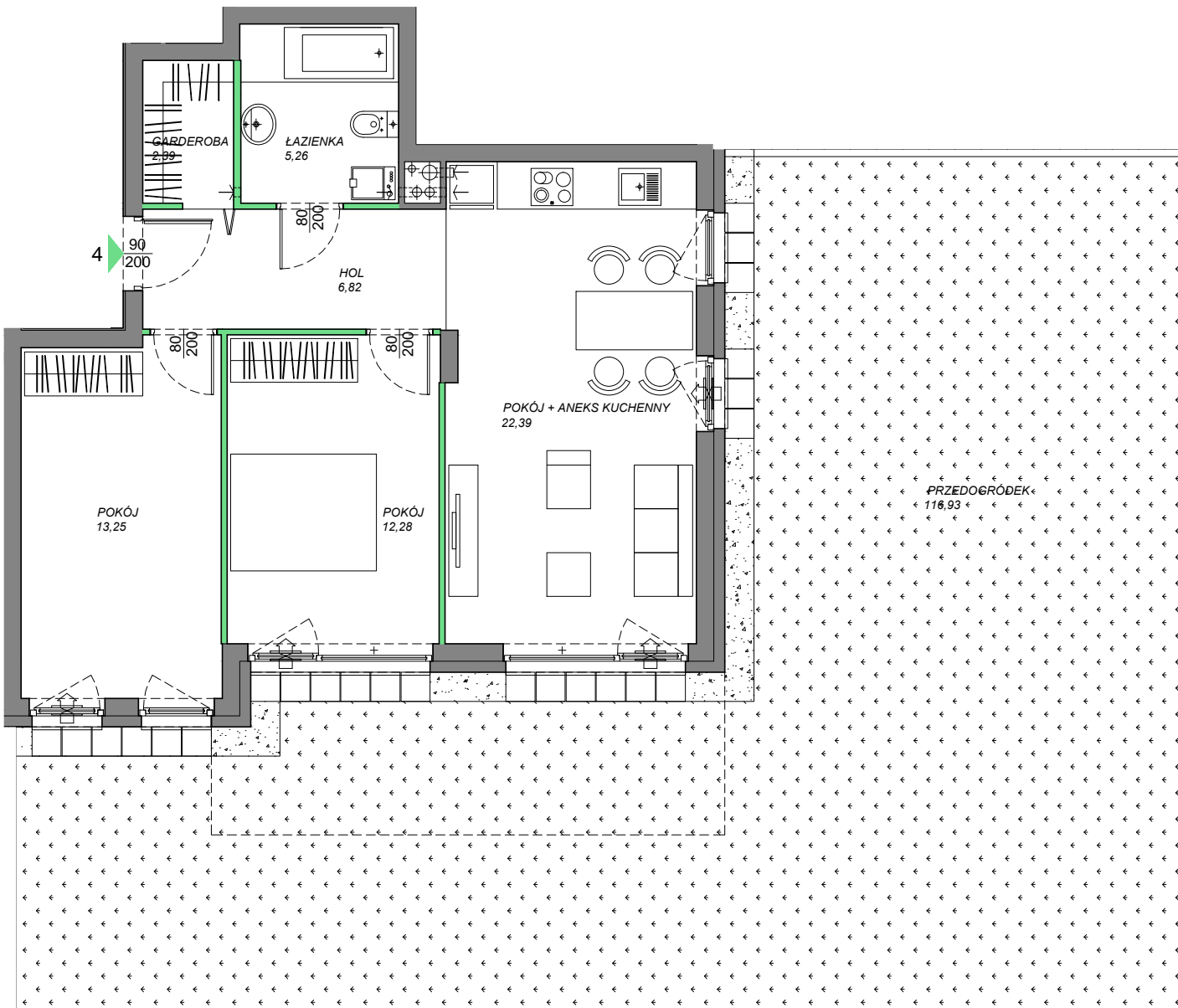
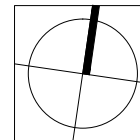


UWAGA

Niniejsza karta katalogowa została opracowana na podstawie projektu i służy do wskazania położenia poszczególnych pomieszczeń. Nie jest ona wiernym odwzorowaniem powstającego mieszkania i nie stanowi wiążącego opisu prezentowanego lokalu. W toku dalszych prac projektowych mogą wystąpić niewielkie zmiany w stosunku do informacji zawartych w niniejszej karcie.



— ŚCIANKI DZIAŁOWE
NADAJĄCE SIĘ DO DEMONTAŻU

0 0,5 1 2m
skala

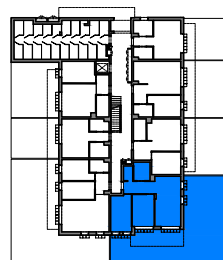
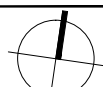
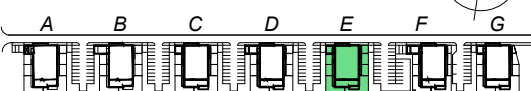


inwestor:
Neovita Sp. z o.o.
ul. Grzybowska 3
00-132 Warszawa



projekt:
AMP atelier Sp. z o.o.
ul. Gubinska 5
02-956 Warszawa

ul. MOCHTYŃSKA



BUDYNEK E	PARTER	PIĘTRO +1	PIĘTRO +2	PIĘTRO +3
mieszkanie nr:	4			

3 - pokojowe

ZESTAWIENIE POMIESZCZEŃ	m ²
HOL	6,82
POKÓJ + ANEKS KUCHENNY	22,39
POKÓJ	12,28
POKÓJ	13,25
ŁAZIENKA	5,26
GARDEROBA	2,39
PRZEDOGRÓDEK	116,93

UWAGA

- POWIERZCHNIĘ MIESZKANIA POLICZONO WG NORMY PN-ISO 9836:1997, PRZYJĘTA GRUBOŚĆ TYNKU: 1,5cm
- ZGODNIE Z NORMĄ PN-ISO 9836:1997 DO POWIERZCHNI MIESZKANIA WLICZONO POWIERZCHNIĘ POD ŚCIANKAMI DZIAŁOWYMI NADAJĄCYMI SIĘ DO DEMONTAŻU
- ZE WZGLĘDU NA TRWAJĄCE PRACE BUDOWLANE, POWIERZCHNIE MOGĄ ULEC ZMIANIE
- DO CZASU TRASOWANIA OGRÓDZENIA POW. OGRÓDKÓW NIE SĄ OSTATECZNE
- WYPOSAŻENIE TYLKO W CELACH PREZENTACJI, NIE STANOWI ZOBOWIĄZANIA UMOWNEGO

Powierzchnia użytkowa
wg PN-ISO 9836-1997

63,81 m²